

# L'une de ces fillettes est autiste.



## Troubles des interactions sociales



Apparente indifférence aux personnes, semble ignorer les autres, défaut de contact



Manque de contact visuel



Ne joue pas avec les autres enfants  
Absence d'intérêt pour les autres enfants

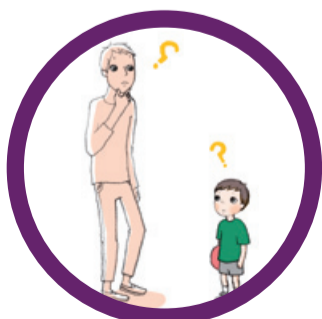
## Troubles de la communication verbale et non verbale



Utilise le langage de façon écholalique (l'enfant répète mot pour mot une question qu'on lui pose)



Ne pointe pas du doigt, ne montre pas les objets



A du mal à comprendre et à se faire comprendre

## Comportements stéréotypés et répétitifs



Mouvements inhabituels du corps (battements rapides des mains en ailes de papillons)



Intolérance face au changement d'éléments même insignifiants se manifestant par de la colère (l'enfant s'automutile, se mord, s'arrache les cheveux)



« Main outil » : utilise la main de l'autre pour attraper des choses (traiter les autres comme des objets)

## Saurez-vous reconnaître les premiers signes de l'autisme ?

Aujourd'hui, 1 enfant sur 150 naît autiste... (chiffre INSERM).

Trop peu d'enfants sont dépistés dans les premières années.

Pourtant, une prise en charge précoce et adaptée permet de compenser en partie le handicap.

Pour en savoir plus : [www.depistageautisme.com](http://www.depistageautisme.com)

☎ 04.92.99.28.07

**a**utistes sans frontières.

ISME  
AUT FRANCE