



# CONGRES: AUTISME le 28 mars 2015 à Montélimar: PROGRAMME DES CONFERENCES

## 9 H 00 – 9 H 50: Les enjeux d'un dépistage précoce



**Evaluation et diagnostique:** la Haute Autorité de Santé recommande un début d'intervention avant 4 ans. **Le Docteur Sylvie CAZE pédiopsychiatre, responsable du Centre d'Evaluation et de Diagnostique de l'Autisme Drôme**, expliquera pourquoi et comment permettre une prise en charge rapide de ces enfants.

**Accueillir, informer, accompagner et conseiller**, rôle et mission de la MDPH dans cette prise en charge **Mr Yves PACQUET directeur MDPH Médiation: 10mn**

## 10 H 00 – 10 H 55: L'autisme qu'est ce que c'est ?



1) Triade autistique, diversité dans l'autisme et troubles associés,  
2) Conséquences et besoins dans les interactions sociales, les particularités cognitives, la perception et le traitement de l'information, les troubles de la communication :

**Docteur Suzanne ROBIC: Docteur en neurosciences**, journaliste scientifique et responsable de la recherche scientifique au sein de LearnEnjoy: société qui propose des outils digitaux éducatifs innovants pour les enfants avec difficultés d'apprentissage

## 11 H 00 – 11 H 45: Quelles sont les erreurs à éviter dans la prise en charge des personnes TED



**Professeur Bruno GEPNER : psychiatre spécialiste de l'autisme vie-entière**, chercheur associé au CNRS à la Faculté de Médecine Marseille Nord, évoquera les risques des interventions univoques centrées sur des dogmes et non sur la personne, les erreurs de diagnostic et les risques de rupture dans les pratiques d'accompagnement, notamment chez les adultes, et quelques idées et stratégies pour atténuer ces difficultés. **Médiation: 15mn**

## 11 H 50 – 12 H 20: Sport et autisme c'est possible



**Comment choisir et mettre en place une activité sportive? quels clubs intégrer?**  
**Mme Célia LANIER sous la présidence de Monsieur Jean-Marc TREUIL, Comité Bi Départemental Sport Adapté 26 / 07** a pour mission de développer les activités physiques et sportives, (loisir ou compétition), pour les personnes en situation de déficience intellectuelle, atteintes de troubles psychiques et ou de trouble du comportement.

## 12 H 20 – 13 H 30: Inauguration / Pause déjeuner



## 13 H 30 – 14 H 15: Autisme: Protection juridique et financière

**Que faire lorsqu'une mesure de protection est nécessaire? Quel degré de protection adopter pour protéger un proche majeur, atteint d'un handicap? Mr Hervé LEMOINE, Juge des tutelles**, Vice président au Tribunal de Grande Instance de Valence, apportera son expérience pour éclairer ces questions.



**Comment protéger son avenir, Quelles mesures envisager? Sous quelles formes?** autant de question que **Maître Philippe SOHIER, notaire**, abordera lors de son intervention



**Epargne Handicap et Rente Survie, mode d'emploi:** La protection financière des personnes en situation de handicap est précaire, c'est pourquoi protéger l'avenir d'un enfant avec autisme ou son propre avenir de personne TED est primordial...  
**Mr Pascal BARNASSON, Conseiller en gestion de patrimoine**, apportera ses compétences et son expérience pour informer sur les solutions patrimoniales existantes dans ce domaine.

## 14 H 20 – 15 H 50: Développer l'inclusion en milieu ordinaire



**L'école peut elle répondre aux besoins éducatifs et pédagogiques de l'élève? Pierre-Jean FAVE et Michel MILHAUD, Inspecteurs de l'Education Nationale, chargé de l'Adaptation et de la Scolarisation des Handicapés en Drôme et Ardèche.** En France 80% des élèves autistes ne sont pas scolarisés, pourtant la loi pose l'inclusion en mot d'ordre. Que propose l'Education Nationale pour donner à l'élève autiste, l'opportunité de réussir.



**Pour la réussite d'une scolarisation inclusive. Mme Christine PHILIP, Maître de conférence honoraire en science de l'éducation de l'INS HEA.** Où en est la France en matière de scolarisation inclusive et quelles sont les conditions nécessaires pour gagner le pari de l'inclusion? Mme Philip apportera de réelles réponses à ces questions, en s'appuyant sur des exemples d'expériences réussies



**Accompagnement des adultes avec autisme: Comment favoriser l'accès à l'emploi ? Mme Diletta VIEZZOLI, Psychologue, psychothérapeute au Centre Référent de Réhabilitation Psychosociale et de Remédiation Cognitive de Grenoble sur le Centre Expert Asperger Adultes.** Dans le cadre du C3R, le parcours d'une personne avec syndrome d'Asperger se définit par le biais d'un plan de suivi individualisé dans lequel les besoins d'insertion professionnelle ou de retour à l'emploi sont pris en compte du point de vue des outils et des accompagnements spécifiques, tel que le **Job Coaching**, de la mise en situation de travail et de la prise en compte des difficultés psychologiques et d'adaptation **Médiation: 10mn**

## 16 H 00 – 16 H 45: Approche innovante pour accompagner les personnes avec TED ?



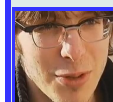
**Mieux percevoir le monde en le ralentissant, Le professeur GEPNER : psychiatre spécialiste de l'autisme vie-entière**, chercheur associé au CNRS à la Faculté de Médecine Marseille Nord, chargé d'enseignements à Aix-Marseille Université et à l'Université Paris 7-Diderot, présentera ses travaux montrant le bénéfice du ralentissement des informations audio-visuelles sur l'attention au visage d'autrui, la compréhension verbale, la communication sociale, et le comportement d'enfants autistes.

## 17 H 00 – 17 H 45: Innovations numériques au service des personnes avec autisme



**Developpement des interactions sociales et utilisation d'outils inovants. Olivier BOURGUEIL, psychologue spécialisé en analyse du comportement, certifié BCBA**, a travaillé depuis plus de 10 ans auprès des personnes avec autisme et leurs familles. Désormais au sein de LearnEnjoy, il développe les modules de formation et la supervision. Il participe à la création d'outils pédagogiques numériques qui permet de proposer aux personnes avec autisme des activités pédagogiques adaptées, dans une optique développementale: outil permettant aussi aux enfants avec autisme de bénéficier de livrets scolaires, validés par le ministère de l'Education Nationale.

## 17 H 50 – 18 H 30: Regard d'un autiste sur notre monde complexe



**Et si nous changions nos regards, pour faire de nos différences de réels atouts. Valentin MEROU, étudiant, musicien, autiste asperger, a inspiré le documentaire « Le cerveau d'Hugo.** Diagnostiqué à l'âge de 15 ans, il est un virtuose et un passionné de musique. Il conjugue sa passion pour le violon et les voyages avec des études d'aménagement du territoire en lien avec ces intérêts spécifiques: l'urbanisme, la conception de villes entières.



Association loi 1901 d'utilité publique

## CONGRES AUTISME DRÔME ARDECHE le 28 mars 2015 Bulletin d'inscription VISITEUR

Bulletin à renvoyer à **AGIR POUR L'AUTISME**  
920 chemin de la graveline 26780 Malataverne avant le 20 mars 2015

### MES COORDONNEES (En majuscules)

Nom (du responsable): ..... Prénom : .....  
 Raison sociale.....  
 Adresse .....  
 Code postal : ..... Ville : ..... Pays .....  
 Téléphone : ..... Port : ..... E-mail :.....  
 N° d'immatriculation : ..... Profession/activité :.....  
 J'exerce mon activité en  Drôme,  Ardèche,  autre département (préciser) .....

### J'ASSISTE AU CONGRES EN TANT QUE

- Personne porteuse d'un TED
- Parents touchés par l'Autisme
- Professionnel de santé
- Professionnel de l'enseignant, AVS
- Sympathisant à la cause de l'autisme

**Je réserve :..... snack\***  
 \*1 salade+1Boisson+ 1sandwich+ 1  
 pâtisserie dans la limite des stocks  
 disponibles

**10 euros / snack,**  
 Payable dès l'inscription

### JE SOUHAITE ADHERER et/ou FAIRE UN DON A AGIR POUR L'AUTISME

Pour me positionner et faire changer la situation de l'autisme en France **J'adhère à AGIR POUR L'AUTISME**  
 Pour apporter mon soutien aux projets de l'association **Je fais un don à AGIR POUR L'AUTISME**  
 Pour participer aux actions de solidarité de l'association

Nom : ..... Prénom :.....  
 Adresse : .....  
 Code postal : ..... Ville : ..... Pays :.....  
 Téléphone : ..... Port : ..... E-mail :.....  
 Date de naissance : ..... Profession : .....

**J'adhère en tant que:**

- Parents       Personne porteuse d'un TED       Professionnel       Autres (préciser) .....
- Je souhaite devenir membre bénévole       Je souhaite devenir membre actif

Fait à : ..... Le : ..... Signature : .....

Envoyez votre cotisation de 15€ par chèque à l'ordre de « AGIR POUR L'AUTISME », accompagnée de ce coupon dûment rempli et signé à : **AGIR POUR L'AUTISME** 920 chemin de la graveline 26780 Malataverne

**Je souhaite faire un don:**

Je fais un don supplémentaire de .....€(précisez le montant)      Veuillez m'envoyer mon reçu fiscal  
 Votre don et votre cotisation ouvrent droit à une déduction fiscal de 66% plafonnée à 20% de votre revenu imposable.

**Ma cotisation  
annuelle:  
15€**