

• ● Dans le cadre de la semaine de l'Autisme ● •

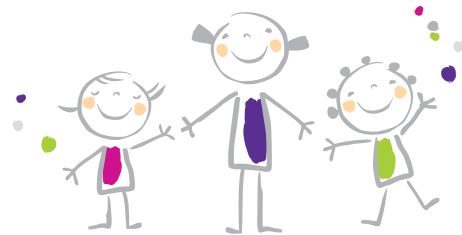


Les Piserons

vous convient à la journée portes ouvertes
de *l'IME Constellation*



• ● Le samedi 1^{er} avril 2017 de 13h30 à 17h ● •



- *Nous vous accueillons* ●
de 13h30 à 17h

Visites libres & visites guidées
à 14h, 15h et 16h



- *Accès* ●

IME Constellation - 13 allée Drouot
42000 Saint-Étienne
(à 5 min à pied de la gare de Châteaureux)



T2 Arrêt Fourneyron



04 77 80 56 16



ime.constellation@lesliserons.com

- *IME Constellation* ●

Institut Médico Éducatif pour enfants
et adolescents avec autisme
situé à Saint-Étienne (42).

- *Public accueilli*

20 enfants et adolescents de 6 à 20 ans, dans
un bâtiment entièrement rénové de 1 500 m²
au cœur de la ville.

- *Référentiel d'intervention*

Les méthodes d'éducation structurées et les
approches cognitivo-développementales préconisées
par la Haute Autorité de Santé sont appliquées
dans tous les accompagnements.



- *Fonctionnement*

Accueil en semi-internat de semaine avec 6 places
d'internat séquentiel du lundi au vendredi.

- *Ouvert 224 jours par an*, ouverture 10 week-ends
par an pour 6 places.
- *3 groupes de vie de 6 à 7 places*, dont un groupe
enfants 6/12 ans et deux groupes adolescents.
- *Une équipe éducative, thérapeutique, pédagogique,
administrative et de services généraux* d'une trentaine
de personnes.

- *Constellation, un nom porteur
de symbolique*

C'est ce qui relie un ensemble d'unités, d'entités.
C'est à la fois la cohérence en interne et le lien avec
l'environnement externe.

Le nom de l'IME traduit l'esprit de son projet : *exister
à part entière, non pas à côté mais avec les autres.*

● Un Pôle Ressources Autisme ●

« Comprendre l'autisme ensemble, pour construire demain »

● Fonctionnement

Le **Pôle Ressources** est un service intégré à l'IME. Son rôle est de diffuser des informations sur l'autisme, les TSA et les méthodes d'interventions spécifiques au plus grand nombre. Nous intervenons dans nos locaux ou en itinérance en Loire Sud.

● Missions

- Favoriser les connaissances de l'autisme et autres TSA.
- Diffuser des outils de prises en charges adaptés à ce public suivant les recommandations.
- Assurer un rôle de mission ressources auprès des différents acteurs de l'accompagnement familles, établissements médico sociaux, lieux d'accueil...



● Pour qui ?

- Personnels de santé, professions libérales
- Établissements scolaires, AVS
- Institutions, centres de loisirs
- Familles, amis, camarades

● Actions

- Informer sur l'autisme et les TSA
- Accueillir, animer des ateliers
- Réaliser une observation et proposer des aménagements adéquats
- Créer et diffuser un réseau de sensibilité

● Comment ?

Sur sollicitation, contactez le Pôle Ressources par téléphone **04 77 80 56 16** ou par mail pole-ressources@lesliserons.com



• ● Retrouvez Les Liserons dans la région *Auvergne-Rhône-Alpes* ● •

Saint-Laurent-d'Agny • Siège de l'association •

IME Evala

Autisme

12 places

12 à 20 ans

ITEP Les Liserons

TCC

24 places

5 à 14 ans

SESSAD Les Liserons

Généraliste

49 places

5 à 20 ans

Tassin-La-Demi-Lune

IME Teranga

Autisme

22 places

6 à 12/14 ans

SESSAD Mélinéa

Autisme

16 places

6 à 12 ans

Puy-de-Dôme

SESSAD du Marthuret

Autisme

à St-Bonnet-près-Riom

35 places

7 à 12 ans

à Cournon

17 places

3 à 6 ans

EMAË Athena

Autisme

à Cournon

20 places

0 à 20 ans

Saint-Étienne

IME Constellation

Autisme

à St-Étienne

20 places

6 à 20 ans

SESSAD du Pilat

Autisme

à St-Chamond

15 places

3 à 20 ans