

SEMINAIRE AUTISME & ABA Dr Kimberly Maich et Dr Carmen Hall

Entraînement aux habiletés sociales par les pairs : Une approche basée sur la recherche pour les enfants atteints de troubles du spectre autistique

Samedi et Dimanche 30 & 31 mars 2019

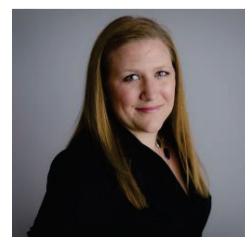
Ce séminaire s'adresse aux professionnels, enseignants, parents et à toute personne sensibilisée à l'autisme

Séminaire en anglais et traduction française simultanée

Dr. Kimberly Maich, PhD, OCT, BCBA-D est Maître de Conférences à La Faculté d'Éducation de Memorial University de Newfoundland au Canada, spécialiste de l'éducation spécialisée, enseignante certifiée, et la 1^{ère} et seule Board Certified Behaviour Analyst (BCBA) dans la province de Newfoundland & Labrador, Canada. Avant de travailler en université, elle travaillait dans des écoles, services de santé et collèges. Elle a de l'expérience en tant qu'enseignante, chercheuse, conférencière, formatrice, superviseuse, développeuse de ressource. Son approche est collaborative, centrée sur la mobilisation de compétences. Ses principaux centres d'intérêts sont la déficience et l'éducation spécialisée, notamment les troubles du spectre autistique en école inclusive. Elle fait de la recherche, présente et publie dans les domaines des troubles émotionnels/comportementaux, comportements problèmes, analyse appliquée du comportement, technologies d'assistance et petite enfance. Son livre, *Applied Behaviour Analysis: 50 Case Studies in Home, School, and Community Settings*, co écrit avec Carmen Hall a gagné le "International Book Prize Award from Exceptionality Education International".



Dr. Carmen Hall, PhD, BCBA-D est coordinatrice et professeur de l'Autism & Behavioural Science Graduate Certificate Program au Fanshawe College de London, Ontario, Canada. Son travail s'est centré sur la recherche sur les compétences sociales, incluant les compétences sociales par l'intermédiaire des pairs en crèches, écoles, camps, intégration de la technologie dans l'éducation et intervention précoce. Ces dernières années, les travaux de recherche de Carmen se sont centrés sur l'enseignement de compétences de vie indépendantes pour des adultes ayant une déficience intellectuelle. A travers ce travail, elle a beaucoup d'expérience avec le VB-MAPP et les autres évaluations de compétences sociales pour aider au développement de programmes, suivi des progrès et maintien des compétences. En 2013, elle a été nommée "Apple Distinguished Educator", en 2014 elle a reçu le "College Sector Educator Award", et en 2015 elle a reçu le "President's Distinguished Achievement Award for teaching".



Description du Séminaire

Avec le nombre accru d'élèves en classe inclusive, adopter des stratégies d'entraînement aux habiletés sociales pour soutenir tous les élèves est essentiel pour la classe et la communauté. Dans le domaine de l'analyse appliquée des comportements, stratégies d'entraînement aux habiletés sociales par les pairs sont une intervention basée sur les preuves pour les enfants avec trouble du spectre autistique. L'entraînement aux habiletés sociales par les pairs couvre un ensemble de besoins sociaux dans les classes inclusives pour enseigner les compétences sociales et inclure les pairs à l'école, au sein de la communauté ; de la maternelle, jusqu'à l'adolescence.

La présentation inclut une introduction à 3 programmes : Stay, Play, and Talk; PEER Pals; et Camps on TRACKS. Une version Française de chaque ouvrage est disponible à l'achat sur leur site Canadien. **Référence à venir.**

Objectifs

A la fin du workshop, les participants pourront :

- Identifier l'importance de l'entraînement aux habiletés sociales par les pairs.
- Décrire la mise en œuvre du programme
- Comprendre un ensemble de stratégies pour former aux habiletés sociales par les pairs et pour évaluer les changements dans les compétences sociales.

Pendant le workshop, les participants feront des simulations d'activités pour pratiquer ces stratégies d'intervention, regarderont des vidéos, verront des études de cas d'interventions efficaces ainsi que des évaluations informelles et standardisées des compétences sociales.

Lieu	Programme /Enregistrement – 30 & 31 mars 2019			
Salle Communale 38 Grand'Rue 1196 Gland	Enregistrement	Samedi et Dimanche de 8h30 et 9h	Pause repas	12h30 – 13h30
	Session 1	9h à 10h30	Session 3	13h30 – 15h00
	Pause	10h30 – 10h45	Pause	15h00 – 15h15
	Session 2	10h45 – 12h30	Session 4	15h15 – 16h45

FORMULAIRE D'ENREGISTREMENT

A adresser à OVA avant le 10 mars 2019

Séminaire 30 & 31 mars 2019

<input type="radio"/> Madame		<input type="radio"/> Monsieur	
Nom: _____ Prénom: _____		Adresse: _____ _____	
Code postal: _____ Ville: _____		Pays: _____ Tel: _____ Email: _____	
Professionnels, enseignants, parents (hors OVA Suisse)	260 CHF <input type="checkbox"/>	226 € <input type="checkbox"/>	Les livrets de formation (e-documents) vous seront adressés par e-mail la semaine précédant le séminaire. Je souhaite recevoir la version PDF En Français <input type="radio"/> En Anglais <input type="radio"/>
Membres ABA Switzerland, Associations, Fondations	221 CHF <input type="checkbox"/>	192 € <input type="checkbox"/>	
Etudiants	160 CHF <input type="checkbox"/>	139 € <input type="checkbox"/>	

Les tarifs incluent l'accès aux ateliers, les livrets de formation (e-documents), les pauses cafés et l'eau. Le repas de midi reste à votre charge

***** ATTENTION LE NOMBRE DE PLACES EST LIMITE *****

<p>Merci de compléter et de retourner le formulaire à : Association OVA, 13 Avenue du Mont Blanc, 1196 Gland, Suisse ou à formation@ovassociation.com</p>	<p>Une facture sera envoyée après réception du paiement pour confirmation d'enregistrement</p> <p>Conditions d'annulation : Aucun remboursement ne sera effectué après le 01 mars 2019</p> <p><i>L'organisateur se réserve le droit d'annuler le séminaire en cas de participation insuffisante. En cas d'annulation du séminaire, seuls les frais d'inscription au séminaire seront remboursés</i></p>
---	--

Modes de paiement avant le 10 mars 2019 (Aucun paiement ne sera accepté durant les séminaires)

- En Euros : par chèque à l'ordre de OVA Association à envoyer à l'adresse ci-dessus
- En Francs Suisses par transfert auprès de

Banque Cantonale de Genève
Compte No: 5021.42.31
Clearing number: 788
IBAN: CH2700788000050214231
SWIFT: BIC/SWIFT BCGECHGGXXX

Bénéficiaire: Association Objectif Vaincre l'Autisme



Pour toute information complémentaire concernant les séminaires, merci de contacter
formation@ovassociation.com