

# AUTISME – LES PREMIERS SIGNES

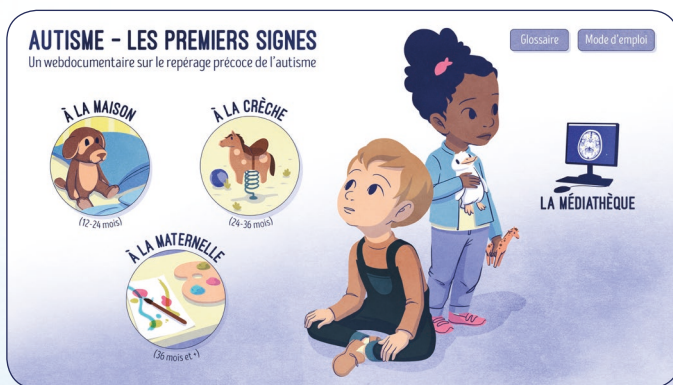
Un webdocumentaire sur le repérage précoce de l'autisme

Réalisation : Benjamin Laurent & Claire Martin

## COMMUNIQUÉ DE PRESSE

**AUTISME FRANCE, LE CENTRE DE RESSOURCES AUTISME, ET LA FIRAH ONT LE PLAISIR DE VOUS ANNONCER LA MISE EN LIGNE DU WEBDOCUMENTAIRE : 'AUTISME – LES PREMIERS SIGNES' LE 02 AVRIL 2019 POUR LA JOURNÉE MONDIALE DE SENSIBILISATION À L'AUTISME.**

Ce webdocumentaire, réalisé en motion design, propose une immersion dans la vie de deux personnages fictifs à trois stades de développement : de 12 à 24 mois à la maison, de 24 à 36 mois à la crèche et enfin au-delà de 36 mois à la maternelle.



Menu principal du webdocumentaire

Ce documentaire interactif mêlant fiction, reportage et interview, a pour objectif d'informer les parents, les professionnels de santé, de l'éducation et de la petite enfance sur les signes d'autisme pouvant être repérés précocement chez l'enfant à partir de 12 mois.



Interview de Tony Charman, King's college of London.



Affiche du webdocumentaire

Réalisé en collaboration avec des chercheurs et experts européens de l'autisme, ce webdocumentaire s'attache à rendre accessibles les dernières recherches et recommandations diagnostic de la HAS parues en février 2018.





## POURQUOI LE REPÉRAGE PRÉCOCE DE L'AUTISME ?

L'autisme est un trouble neurodéveloppemental dont la prévalence est estimée à 700 000 personnes en France.

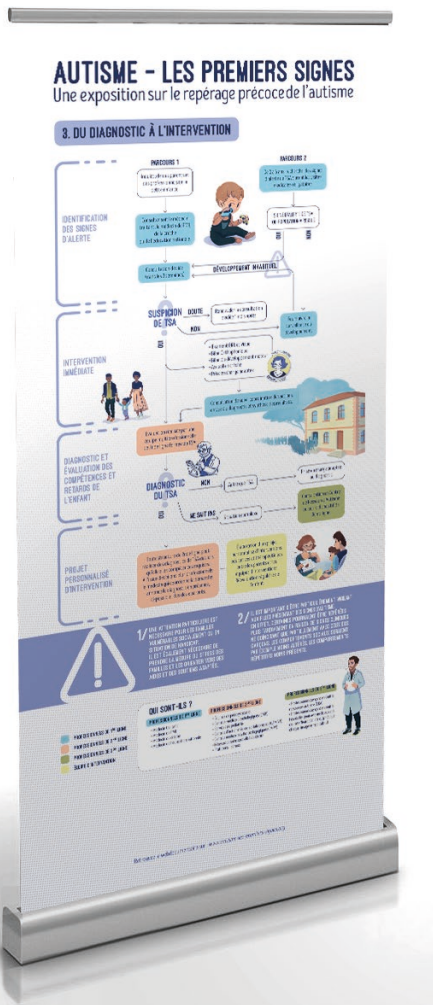
En 2018, la Haute Autorité de Santé a rappelé qu'un diagnostic et une intervention précoce sont des enjeux majeurs pour les enfants autistes. Chez les plus jeunes enfants présentant des signes de développement inhabituel, l'enjeu principal d'un repérage puis d'un diagnostic précoce est la possibilité de mettre en œuvre des interventions adaptées au TSA, globales, personnalisées et coordonnées, si possible avant l'âge de 4 ans, dans le but de favoriser leur développement et leurs apprentissages dans les domaines concernés par le TSA et de réduire les sur-handicaps. Il s'agit également de concourir à l'épanouissement de l'enfant ainsi qu'à son bien-être et celui de sa famille.



Interview de Nadia Chabanne du Centre Cantonal de l'Autisme (Lausanne)



Image extraite du webdocumentaire "Autisme - Les premiers signes"



Simulation d'un des panneaux de l'exposition

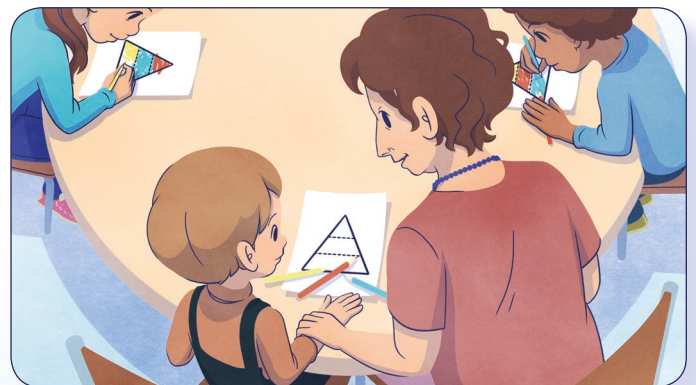


Image extraite du webdocumentaire "Autisme - Les premiers signes"

## UNE EXPOSITION

Issue du webdocumentaire, une exposition sur le repérage précoce des signes d'autisme sera présentée le 02 avril 2019, place Satonay à Lyon, en présence du Centre Ressources Autisme Rhône-Alpes et des réalisateurs.



Image extraite du webdocumentaire "Autisme - Les premiers signes"



## UN PROJET COLLECTIF

La réalisation de ce webdocumentaire est le fruit d'une collaboration entre des professionnels de l'image, des chercheurs, et des acteurs importants du monde de l'autisme et du handicap.

• **BENJAMIN LAURENT** : Après des débuts comme journaliste pigiste dans la presse quotidienne régionale, il se tourne vers le webdocumentaire avec la réalisation de « Plongez en nos troubles » qui retrace la scolarité des enfants présentant un Trouble Déficit d'Attention avec ou sans Hyperactivité.

• **CLAIRE MARTIN** : Dessinatrice, formée à l'école Emile Cohl de Lyon, Claire se destine à la création de bandes dessinées. Engagée sur de nombreux sujets, son dessin doux tout en précision apporte une indéniable qualité graphique en adéquation avec les messages du webdocumentaire.



Image extraite du webdocumentaire "Autisme - Les premiers signes"

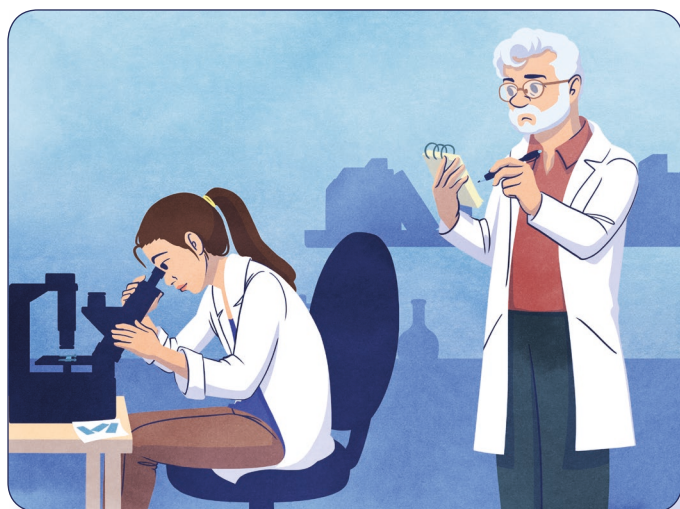


Image extraite du webdocumentaire "Autisme - Les premiers signes"

Une production FIRAH, en collaboration avec Autisme France et le Centre Ressources Autisme Rhône-Alpes. Avec le soutien de la Fondation UEFA pour l'Enfance.



**LE 02 AVRIL, POUR LA JOURNÉE MONDIALE DE L'AUTISME, RENDEZ-VOUS PLACE SATONAY POUR RENCONTRER LES RÉALISATEURS AU STAND DU CRA.**

### CONTACT

• Benjamin Laurent / Réalisateur  
06 98 65 52 11 / laurentb.journaliste@gmail.com