

## Qui sommes nous ?

### Corinne SOSSOU

Educatrice spécialisée libérale en Nord-Isère.  
Master 1 psychologie du développement, option handicap.  
Accompagnement d'enfants/adolescents et de leurs familles en SESSAD spécialisé (Emile Zola, Villeurbanne) pendant 7 ans.  
Animation de groupes d'habiletés sociales, d'ateliers "labo des émotions", accompagnements éducatifs individuels à domicile.

### Claire LOISY

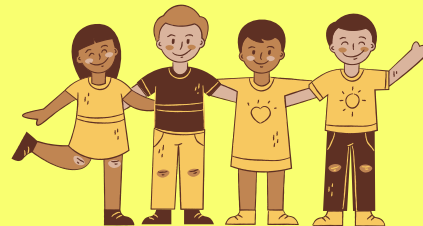
Psychologue, Master 2 psychologie de la santé.  
Accompagnement en milieu scolaire, d'adolescents en situation de handicap et porteurs de troubles du spectre autistique depuis 2016.  
Animation de groupes d'habiletés sociales, et animatrice certifiée d'ateliers de journal créatif®.

**Connaissance de l'éducation structurée et des besoins spécifiques liés aux TSA.**

**Connaissance et mise en place des recommandations de l'ANESM et de la haute autorité de santé.**

## NOUS CONTACTER

Téléphone : 07 66 63 56 98  
[explorons.ensemble38@gmail.com](mailto:explorons.ensemble38@gmail.com)



# GROUPE D'HABILETÉS SOCIALES 2022-2023

**A DESTINATION D'ENFANTS,  
ADOLESCENTS,  
PRÉSENTANT UN TROUBLE DU  
SPECTRE AUTISTIQUE.**

**LES AVENIERES VEYRINS-  
THUELLIN**

**MORESTEL  
(38)**

## Pour qui ?

Enfants, adolescents, présentant des troubles du spectre de l'autisme.  
Le participant doit être d'accord pour participer aux séances d'essai.

## Qu'est-ce qu'un groupe d'habiletés sociales ?

Nous utilisons l'énergie du groupe et les expériences des différents participants pour travailler et développer, dans un contexte motivant, les compétences psychosociales des enfants et adolescents du groupe.

*Pour que chacun soit mieux outillé pour comprendre son environnement et trouver sa place dans les groupes auxquels il appartient.*

Les compétences psychosociales travaillées sont choisies en fonction du groupe et des besoins des enfants présents.

*Jeux divers, sorties, mise en situations.*

émotions  
amitié  
situations sociales  
résolutions de problèmes  
communication  
famille  
autonomie

## Groupes prévu pour 2022-2023

(possibilité d'adapter ou de créer un autre groupe en fonction des besoins/profils, nous contacter)

- **8-11 ans**  
Enfant concerné: maitrise le langage oral, scolarisé en école ou à domicile (ULIS ou classe ordinaire )
- **12-15 ans**  
Enfant concerné: maitrise le langage oral, scolarisé en école ou à domicile (ULIS ou classe ordinaire)



## INFORMATIONS PRATIQUES

- Démarrage en septembre 2022.  
Cycle sur l'année scolaire
- le vendredi 15h-16h30. Une semaine sur deux selon planning
- 4 à 6 participants
- 50 euros la séance + frais ponctuels liés à une sortie éventuelle.
- Inscription sur tout le cycle

### Déroulement :

- Un entretien préalable, avec une des encadrantes pour une première inscription: 40 euros (facturé uniquement si l'enfant/adolescent intègre le groupe).
- Un entretien individualisé de bilan sera effectué en fin de cycle. 40 euros.