

# Groupe de paroles et d'entraide mutuelle : jeunes avec un TSA Asperger

« confiance en soi et affirmation de soi »



## Intervenante :

Caroline Bourgeat  
Psychologue - ADELI : 699327425

Spécialisée dans les troubles du développement, les troubles des apprentissages, et les troubles sensoriels de l'enfant à l'adulte.

DU transdisciplinaire autisme, psychothérapies structurées et psychodynamiques.  
Relaxation, hypnothérapie, art-thérapie.

## Indications :

Jeunes adultes ayant reçu un diagnostic de TSA Asperger, ressentant le besoin de développer leurs habiletés sociales : communication, sensorialité, relations avec autrui, en particulier à plusieurs.

## Objectifs :

*Être accueilli dans un petit groupe bienveillant.*

*Se constituer un groupe de pairs et expérimenter ce lien à plusieurs autour de préoccupations communes partageables.*

*Explorer et s'approprier différentes modalités de communication possibles autour de questions du quotidien.*

*Améliorer ses capacités d'initiatives, de relances, de régulation et de coopération .*

*Apprendre à se situer, à se positionner pour investir et se lancer dans les interactions. Comprendre le jeu social, s'ajuster.*

*Développer la confiance, le sentiment d'estime de soi et de compétence : partager ses émotions pour progresser à plusieurs.*

Dates à retenir : 8/11 - 29/11 – 13/12 – 3/01 – 24/01 – 14/02 -07/03 – 28/03 – 19/04 – 09/05 – 30/05 – 20/06 et 04/07.

Ces dates pourront être ajustées en fonction des contraintes de chacun. Horaire : 19h-21h.

## Outils, méthodes :

Groupe stable de 5 ou 6 participants.

Les habiletés sociales sont mises au travail à l'aide de médiations groupales.

Temps de discussion, regroupement, mises en situations selon les problématiques et priorités de chacun.

Élaboration de stratégies explorables dans le quotidien puis retours, reprise en groupe.

## Rythmes :

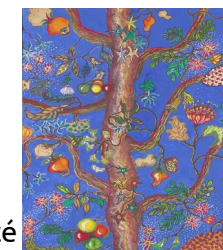
- Séance d'accueil autour des attentes et besoins de chacun.
- Groupe toutes les 3 semaines: 2h.
- 2 entretiens par semestre.
- Bilan en fin d'année.

## Coût :

- Séance d'accueil : 50 €
- Séances en groupe : 40€ par séance.
- Entretiens individuels : 50 €  
(Factures mutuelles à la demande)

## Lieu :

233 rue Vendôme  
69003 LYON  
Métro Place Guichard  
ou Saxe Gambetta  
Tél : 0608287004  
RDV en ligne sur GPS Santé



@ : [cbourgeat.psycho@gmail.com](mailto:cbourgeat.psycho@gmail.com)