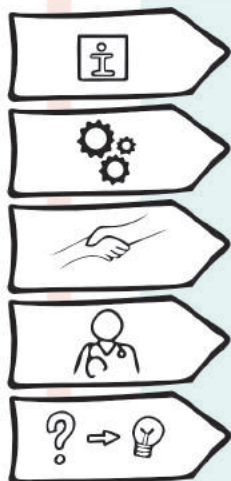


# Vous êtes :



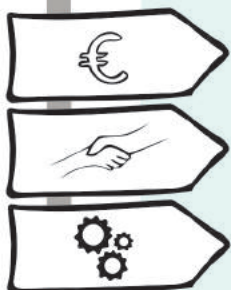
Parent , enfant



- information sur les troubles du neuro-développement
- coordination du parcours de bilan et d'intervention précoce
- accompagnement et orientation vers des professionnels libéraux
- accès au diagnostic favorisé



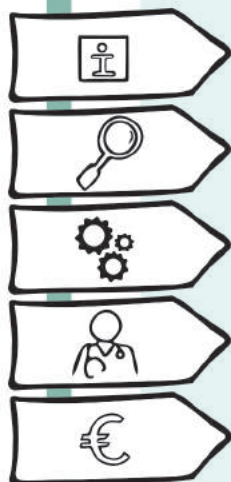
Professionnel de santé



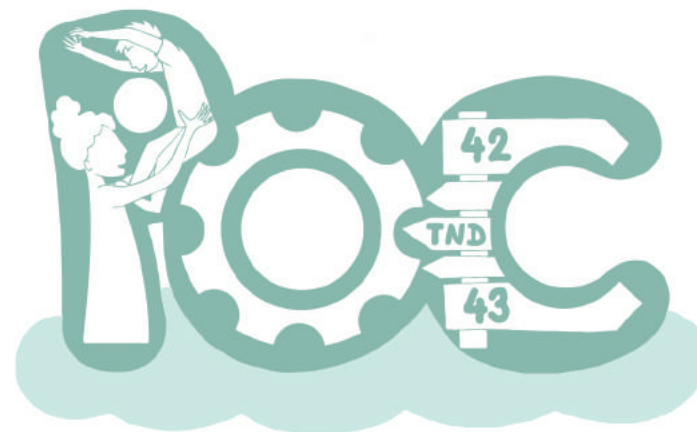
- évolution de l'accompagnement des TND
- professions paramédicales : forfait précoce/bilan diagnostic
- professions médicales : accompagnement dans le parcours de bilan de vos patients



Professionnel de la petite enfance



- information sur les troubles du neuro-développement
- appui au repérage
- coordination du parcours de bilan et d'intervention précoce
- contractualisation avec les professionnels libéraux
- orientation vers les professionnels adaptés
- mobilisation du forfait précoce



## Plateforme d'Orientation et de Coordination



📍 26, rue des Passementiers - 42100 Saint-Etienne

✉️ [POCTND4243@chu-st-etienne.fr](mailto:POCTND4243@chu-st-etienne.fr)

☎️ 04-77-46-59-89

# Les troubles du neuro-développement

Apparition dans l'enfance

## Quand?

## Qui?

5%

des enfants de 0 à 6 ans

Perturbation du développement cognitif et/ou affectif

## Quoi?

 Troubles:



▶ du développement intellectuel



▶ de l'attention et des fonctions associées



mémoire



contrôle exécutif



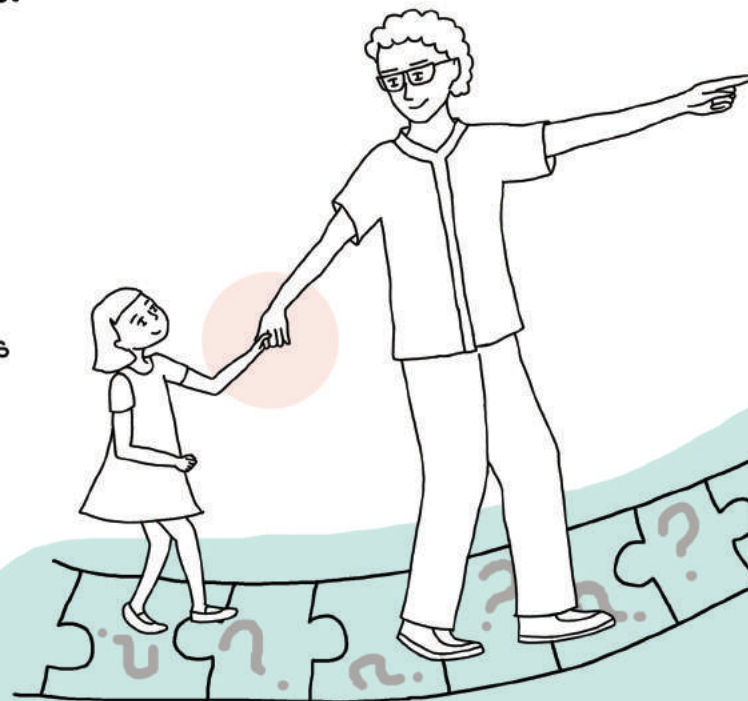
▶ d'acquisition du langage ou des coordinations



▶ des apprentissages scolaires



▶ de la communication et des interactions sociales



\* Plateforme d'Orientation et de Coordination



parcours de bilans et d'interventions précoces



diagnostic et accompagnement adaptés

© Fanny GAUTHERON · 02/2021

fannygautheron.illustration@gmail.com