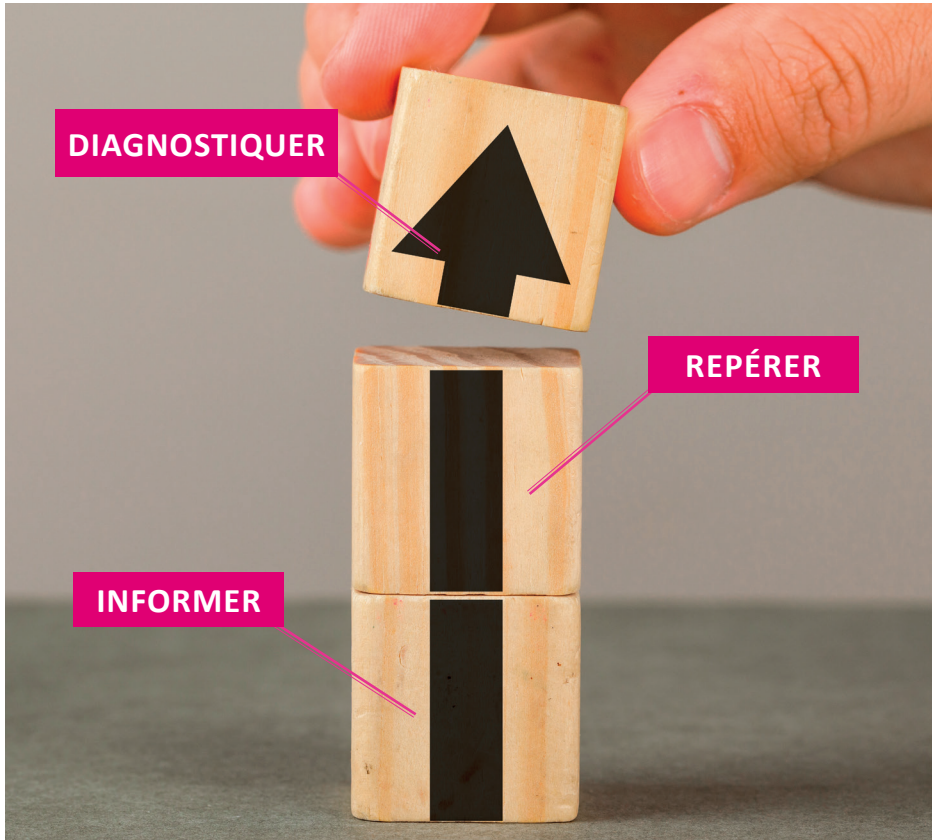


Quelle orientation pour le diagnostic des adultes TSA*

sans déficience intellectuelle dans le Rhône ?



* Trouble du Spectre de l'Autisme (TSA)



CENTRE DE RESSOURCES AUTISME RHÔNE-ALPES

INTRODUCTION

Votre patient présente des difficultés d'insertion sociale/professionnelle, des particularités de communication, une sensibilité sensorielle atypique.

Vous vous interrogez sur un Trouble du Spectre de l'Autisme ou Syndrome d'Asperger ?

Cette brochure d'information est destinée aux professionnels suspectant un TSA chez un patient adulte sans déficience intellectuelle.

Dans le Rhône, des unités spécialisées dans les TSA apportent leur expertise aux professionnels de santé mentale ayant un besoin d'avis complémentaire, de guidance diagnostique concernant un patient adulte ou d'une orientation vers un service de réhabilitation psychosociale.

À SAVOIR...

- Pour établir un diagnostic, le bilan proposé doit être adapté à chaque situation.
- Les unités spécialisées TSA interviennent au niveau du diagnostic uniquement dans les situations complexes.

OFFRE DIAGNOSTIQUE TSA

Organisation en 3 lignes et modalités d'accès

Ligne 1 : Repérage - *Professionnels de santé consultés en première intention, personnels paramédicaux, proches*

Médecins généralistes, médecins du travail, médecins des SUMPPS, éducateurs, infirmières, familles ou proches, etc..

Ligne 2 : Évaluations, diagnostics et soins courants - *Professionnels de santé mentale*

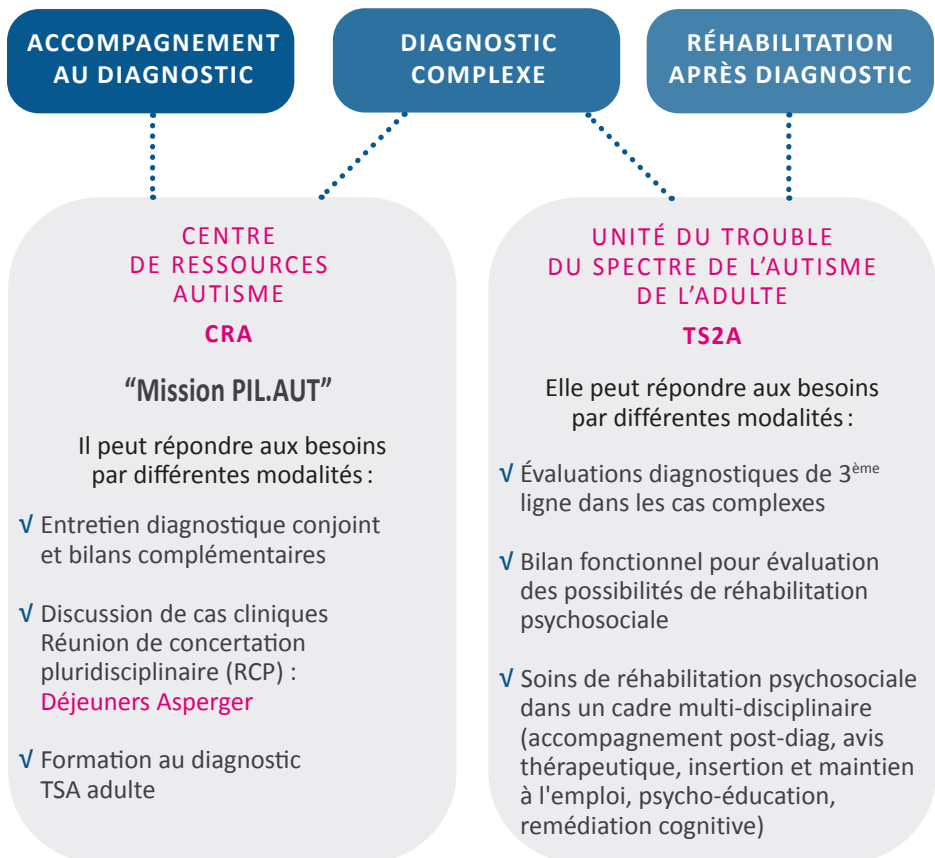
- **Psychiatrie publique**
 - Centres Médico-Psychologiques (CMP) Adultes
 - En fonction du secteur de résidence
- **Psychiatre / Psychologue en libéral**
 - Sur rendez-vous

Ligne 3 : Diagnostics cas complexes - *Centres spécialisés*

- **Centre de Ressources Autisme Rhône-Alpes – CRA**
 - Adressage par un professionnel de ligne 2
 - [Mission PIL.AUT CRA](#)
- **Unité du Trouble du Spectre de l'Autisme de l'Adulte – TS2A**
 - Adressage par un psychiatre avec un courrier motivé
 - [Plaquelette TS2A](#)

PROFESSIONNELS DE SANTE MENTALE S'INTERROGEANT SUR UN DIAGNOSTIC DE TSA ADULTE

En cas de besoin de guidance diagnostique ou d'un avis complémentaire sur un diagnostic posé, vous pouvez solliciter l'aide et l'expertise des unités TSA du Rhône.



Pour participer à la Recherche

Le [Centre Expert Asperger](#) assure également des bilans et consultations diagnostiques dans le cadre de la recherche. Le centre reçoit des patients adressés par un médecin généraliste, un psychiatre (libéral ou de secteur) ou le CRA.

CONTACTS *dans le Rhône*

- Pour l'accompagnement au diagnostic et le diagnostic complexe

Mission PIL.AUT de soutien et guidance diagnostiques : demandes à envoyer à l'adresse suivante : pilaut-cra@ch-le-vinatier.fr

Centre de Ressources Autisme Rhône-Alpes – CRA RA

Centre Hospitalier Le Vinatier, Bâtiment 211
95, boulevard Pinel - BP 30039 - 69678 BRON Cedex
Secrétariat : 04 37 91 54 65
Site internet : www.cra-rhone-alpes.org



- Pour le diagnostic complexe et la réhabilitation

Demandes à envoyer à l'adresse suivante : demande.ts2a@ch-le-vinatier.fr

Unité du Trouble du Spectre de l'Autisme de l'Adulte – TS2A

4, rue Jean Sarrazin - 69008 LYON
Secrétariat : 04 26 73 85 43 (lundi et mardi)
Site internet : <https://centre-ressource-rehabilitation.org/ts2a>



- Pour la recherche

Centre Expert Asperger FondaMental

Secrétariat médical : 04 37 91 51 63
Email : secretariat_genopsy@ch-le-vinatier.fr
Lieu des consultations : Pôle HU ADIS, Bâtiment 331 RDC
Centre Hospitalier Le Vinatier
95, boulevard Pinel - BP 30039 - 69678 BRON Cedex
Site internet : www.fondation-fondamental.org



- Pour le diagnostic génétique

Centre de Référence Maladies Rares National Génopsy

Guichet unique du pôleHU ADIS : 04 37 91 553 80
Du lundi au vendredi, de 9h00 à 17h00
Email : secretariat_adis@ch-le-vinatier.fr
Lieu des consultations : Pôle HU ADIS, Bâtiment 331 RDC
Centre Hospitalier Le Vinatier
95, boulevard Pinel - BP 30039 - 69678 BRON Cedex
Site internet : www.ch-le-vinatier.fr



- Pour la communication et la lutte contre la stigmatisation

Centre d'Excellence Autisme et Troubles du Neurodéveloppement - iMIND

Centre Hospitalier Le Vinatier, Bâtiment 505 RDC
95, boulevard Pinel - BP 30039 - 69678 BRON Cedex
Site internet : <https://centre-imind.fr>

