



# FORMATION

PRÉSENTIEL

Santé Orale & Handicap



2023





---

---

## SOMMAIRE

Notre offre de Formation.....	5
Formation Niveau 1 : Personne en Situation de Handicap (PH).....	6
Formation Niveau 2 : Troubles du Spectre de l'Autisme (TSA).....	7
Formation Niveau 2 : Correspondant en Santé Orale (CSO).....	9
Formation Niveau 3 : Évaluation des Pratiques Professionnelles (EPP).....	11
Nos Formations Complémentaires.....	12
Zoom sur nos Campagnes.....	15
Tarifications.....	16
Procédure d'inscription.....	17



Créée en 2004, SOHDEV (Santé Orale, Handicap, Dépendance Et Vulnérabilité), association Loi 1901, est désormais reconnue au plan national pour l'ensemble de ses actions dans le domaine de la santé orale des populations les plus fragiles.

L'association SOHDEV dispense des formations et organise des manifestations scientifiques réunissant les professionnels médicaux, paramédicaux et socio-éducatifs.

De plus, dans une démarche de prévention et de modélisation du parcours de soins des personnes à besoins spécifiques, SOHDEV conduit différents projets de recherche contribuant à l'amélioration de la santé bucco-dentaire et à la création d'outils d'accompagnement.

Elle met aussi en œuvre des actions de santé publique locales, régionales et nationales à travers des campagnes de prévention.

---

---

## CERTIFICATION QUALIOPi

La loi du 5 septembre 2018 portant sur la liberté de choisir son avenir professionnel a fixé le principe d'une certification unique pour l'ensemble des organismes de formation.

La certification QUALIOPi vise à harmoniser la qualité de l'offre de formation à travers la mise en conformité des actions de l'organisme vis-à-vis d'un référentiel national unique. SOHDEV ayant obtenu sa certification QUALIOPi délivrée par un organisme agréé en septembre 2020, celle-ci sera valable pour une durée de 4 ans.

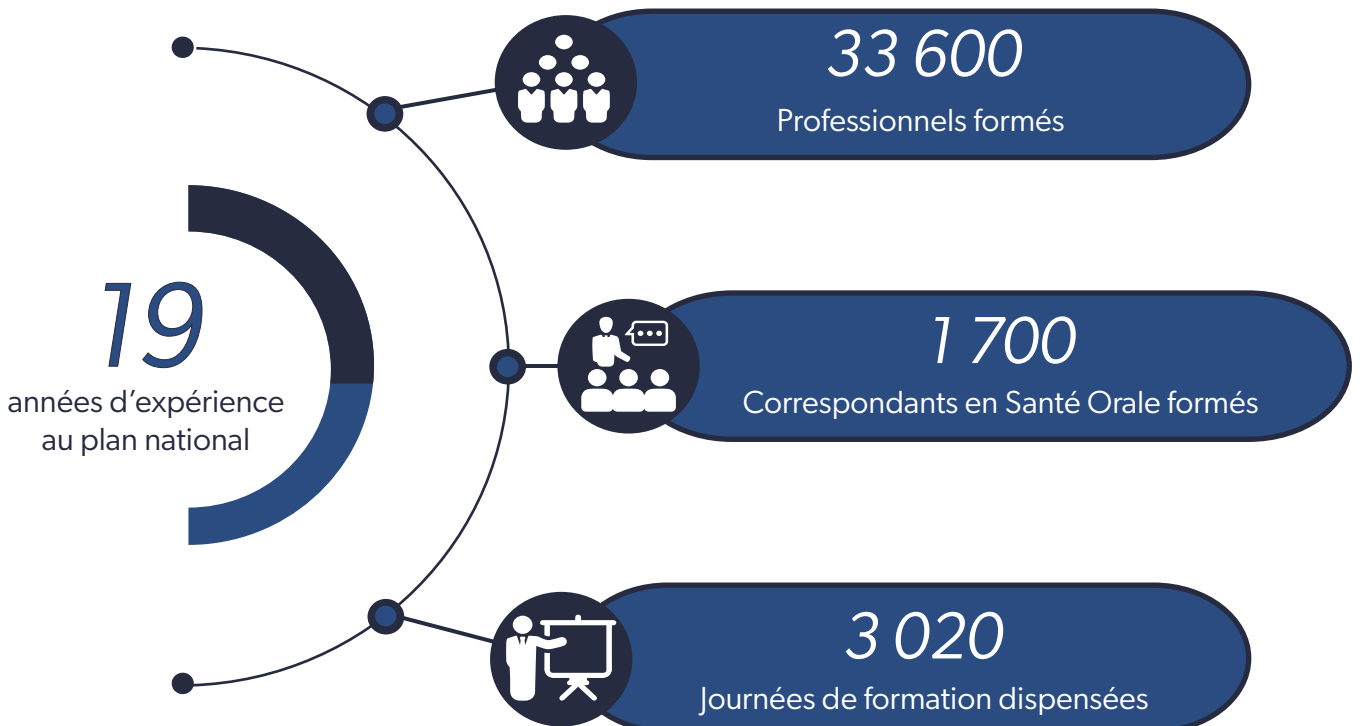
Dans le cadre de cette démarche, SOHDEV renforce en particulier ses modalités d'évaluation, tant pour ses actions de formation en Présentiel que pour ses nouveaux modules proposés en Distanciel.



La certification qualité a été délivrée au titre de la catégorie d'action suivante : ACTIONS DE FORMATION



L'EXPERTISE SOHDEV



Depuis plus de 15 ans, les chirurgiens-dentistes formateurs de SOHDEV proposent une large palette d'actions de formation dispensées auprès des professionnels médicaux, paramédicaux et socio-éducatifs, dans le cadre de la formation initiale et continue.

SOHDEV intervient directement au sein des établissements médico-sociaux et organise des séminaires de formation inter-établissements.



## Les professionnels formés

- Chefs de service
- Infirmiers
- Éducateurs Spécialisés
- Moniteurs-Éducateurs
- Aides-Soignants
- Accompagnants Éducatifs et Sociaux
- Aides Médicaux-Psychologiques
- Psychomotriciens
- Ergothérapeutes
- Ortophonistes



## Les types de formations proposées



EN PRÉSENTIEL



EN DISTANCIEL

SOHDEV anime ses formations sur site ou dans une salle réservée à cet effet sous forme de sessions à dates fixes.

SOHDEV anime certains modules de formation à distance qui sont proposés sous forme de visio formation ou de E-learning.



## Les modalités de formations proposées



INTRA-ÉTABLISSEMENT

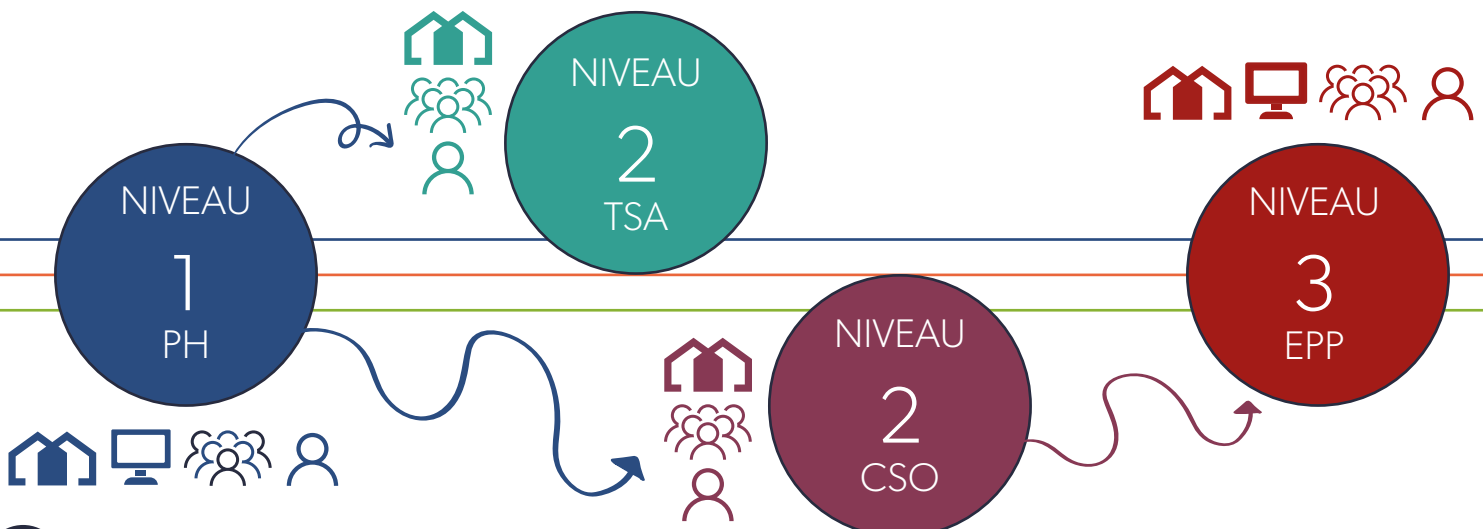


INTER-ÉTABLISSEMENT

SOHDEV intervient directement au sein de l'établissement lui permettant ainsi de former un groupe de professionnels. L'inscription se fait pour le groupe (cf p.16).

SOHDEV organise des sessions collectives à dates fixes permettant aux établissements de former un ou plusieurs salariés.

L'inscription se fait individuellement (cf p.17).



Niveau

1

## Hygiène bucco-dentaire des Personne en Situation de Handicap (PH)

### Objectifs

- ✓ Acquérir des connaissances pour mieux accompagner les personnes en situation de handicap aux gestes d'hygiène bucco-dentaire
- ✓ Employer des techniques d'hygiène bucco-dentaire adaptée
- ✓ Appliquer une prise en charge adaptée de l'hygiène bucco-dentaire des personnes en situation de handicap
- ✓ Intégrer le soin d'hygiène bucco-dentaire au quotidien



### Public concerné

- Chefs de service
- Infirmiers
- Éducateurs Spécialisés
- Moniteurs Éducateurs
- Aides-Soignants
- Accompagnants Éducatifs et Sociaux
- Accompagnants Éducatifs et Sociaux
- Aides Médicaux-Psychologiques
- Psychomotriciens
- Ergothérapeutes



### Durée de la formation

1 journée de formation (7h)



### Session

#### intra-établissement

Groupe de 12 pers. maximum

1 250 €

(hors frais annexes, les devis s'effectuent sur demande)



### Session

#### inter-établissements

Inscription individuelle

250 € par personne

(Date de formation fixe, en région lyonnaise)

## Des compétences professionnelles pour une prise en charge adaptée de l'hygiène bucco-dentaire des personnes en situation de handicap

### PROGRAMME

#### Partie théorique : 9h à 12h30

##### Questionnaire d'évaluation des connaissances en hygiène bucco-dentaire

- Tour de table introductif : état des lieux des pratiques, attentes des participants
- Rappels anatomo-physiologiques de la cavité buccale : la bouche, les dents et la salive
- Représentations de la cavité buccale : la bouche de l'autre
- Principales pathologies bucco-dentaires et conséquences sur la santé générale
- Lésions muqueuses et traumatiques de la cavité buccale et prise en charge
- Approche comportementale : comment aborder le soin d'hygiène bucco-dentaire ?

#### Partie pratique : 13h30 à 17h00

- Clés de la prévention bucco-dentaire
  - Présentation du matériel d'hygiène bucco-dentaire
  - Démonstration des techniques d'hygiène bucco-dentaire
  - Utilisation des produits fluorés et bains de bouche médicamenteux
- Soins d'hygiène bucco-dentaire réalisés par une tierce personne : perception, vécu et difficultés rencontrées par les professionnels
- Ateliers d'hygiène bucco-dentaire :
  - Mise en situation des participants
  - Mise en situation auprès des usagers (si possible)
- Échanges / Discussions

##### Questionnaire d'évaluation des connaissances en hygiène bucco-dentaire

##### Questionnaire d'évaluation de la satisfaction



Une fois formé par SOHDEV, vous pouvez participer à la campagne Handi Sourire en tant que personne relais !

Plus d'information en page 15



Niveau

2

Autisme et Santé Orale :

Comprendre et accompagner la  
personne avec Troubles du Spectre de  
l'Autisme au quotidien

### » Prérequis

Avoir suivi la formation de Niveau 1 PH dispensée  
par SOHDEV

### Objectifs

- ✓ Présenter l'autisme et ses particularités
- ✓ Identifier et évaluer la douleur bucco-dentaire
- ✓ Identifier les conséquences d'une prise en charge tardive de l'hygiène bucco-dentaire
- ✓ Proposer une guidance adaptée en santé orale



### Public concerné

- Chefs de service
- Infirmiers
- Éducateurs Spécialisés
- Moniteurs Éducateurs
- Aides-Soignants
- Accompagnants Éducatifs et Sociaux
- Accompagnants Éducatifs et Sociaux
- Aides Médicaux-Psychologiques
- Psychomotriciens
- Ergothérapeutes



### Durée de la formation

1 journée de formation (7h)



### Session

#### intra-établissement

Groupe de 12 pers. maximum  
1 390 €

(hors frais annexes, les devis s'effectuent sur demande)



### Session

#### inter-établissements

Inscription individuelle

350 € par personne

(Date de formation fixe, en région lyonnaise)

## Des clés pour mieux agir sur l'Hygiène bucco-dentaire des personnes avec Troubles du Spectre de l'Autisme (TSA)

### PROGRAMME

9h à 12h30

#### Questionnaire d'évaluation des connaissances et des pratiques professionnelles

- Généralités sur l'Autisme
- Spécificités de la prise en charge en santé orale des personnes avec TSA :
  - Comprendre la personne avec TSA
  - Comportements et défis
  - Douleurs chez la personne avec TSA :
    - Manifestation de la douleur
    - Comment l'évaluer ?
  - Conséquences d'une prise en charge tardive
  - Particularité des personnes avec TSA- Troubles sensoriels
  - Recommandations pour la visite chez un chirurgien-dentiste :
    - Avant le rendez-vous
    - Lors du rendez-vous
    - Après le rendez-vous
  - Rôle des équipes d'accompagnement

13h30 à 17h00

- Adaptation du parcours de la prise en charge : l'exemple du PASO (*Programme Autisme & Santé Orale*)
- Initiation à l'utilisation des outils de communication et de médiation
  - Mise en place d'ateliers de sensibilisation
  - Parcours d'accompagnement
- Échanges / Discussions

#### Questionnaire d'évaluation des connaissances et des pratiques professionnelles

#### Questionnaire d'évaluation de la satisfaction



Remise de la mallette du PASO  
(Programme Autisme & Santé Orale)  
Une mallette remise par établissement



# Le PASO (*Programme Autisme et Santé Orale*)

Le Programme Autisme & Santé Orale (PASO) a pour but d'améliorer la santé bucco-dentaire des personnes avec Trouble du Spectre de l'Autisme (TSA) avec ou sans Déficience Intellectuelle (DI).

Inspiré du programme TEACCH® (Treatment and Education of Autistic and related Communication Handicapped Children), développé par Eric SCHOPLER, il permet de préparer la personne autiste aux actes de prévention, à la visite chez le dentiste et aux séances de soins bucco-dentaires.

## Le PASO Enfant

Depuis 2009, l'association SOHDEV a développé le Programme Autisme & Santé Orale à destination des Enfants et adolescents (PASO-E) qui repose notamment sur la création d'outils de médiation et de communication :

- Classeur de pictogrammes accompagnés de légendes explicatives en fonction de la séance à préparer
- Bandes dessinées : « Une journée avec Ti'dent » et « Une journée avec Ti'boy »
- Calendrier de brossage avec vignettes personnalisables
- Vidéos pédagogiques
- Manuel d'utilisation des outils

Ces outils du PASO-E sont disponibles gratuitement en téléchargement sur notre site Internet <https://sohdev.org/autisme/paso/>

Ils sont également proposés sous forme de mallette pédagogique pour les Etablissements Médico-Sociaux (EMS) et les personnes morales.

Retrouvez le bon de commande de la mallette du PASO-E sur notre site Internet :

<https://sohdev.org/autisme/paso/>

L'application numérique gratuite, téléchargeable sur smartphone ou tablette via la Play Store (Android) ou l'Apple Store (Apple) permet également d'avoir à disposition certains outils.



Afin de répondre aux besoins des usagers et aux attentes du 3ème plan autisme, SOHDEV propose également un atelier d'information aux familles leur permettant :

- de bénéficier de conseils pratiques
- de s'approprier des outils de communication
- de préparer les visites chez le dentiste

## Le PASO Adulte

Dans la continuité du PASO Enfants, SOHDEV travaille actuellement sur l'élaboration d'outils de communication et de médiation adaptés, à destination des autistes Adultes : le PASO-A.

Ces outils, capables de répondre aux besoins réels des adultes, sont réalisés pour favoriser l'intégration de leur hygiène bucco-dentaire au quotidien.



**Si vous souhaitez en savoir plus sur ce programme, n'hésitez pas à nous contacter.**

Niveau

2

Devenir

## Correspondant en Santé Orale (CSO)

### » Prérequis

Avoir suivi la formation de Niveau 1 PH dispensée par SOHDEV

### Objectifs

- ✓ Assurer la formation et l'harmonisation des pratiques interne
- ✓ Animer des ateliers de sensibilisation et de prévention en santé orale au sein de l'établissement
- ✓ Évaluer l'état bucco-dentaire des usagers
- ✓ Incrire l'établissement dans un projet de prévention et d'amélioration de l'hygiène bucco-dentaire



### Public concerné

- Chefs de service
- Infirmiers
- Éducateurs Spécialisés
- Moniteurs Éducateurs
- Aides-Soignants
- Accompagnants Éducatifs et Sociaux
- Accompagnants Éducatifs et Sociaux
- Aides Médicaux-Psychologiques
- Psychomotriciens
- Ergothérapeutes



### Durée de la formation

2 journées de formation à 6 mois d'intervalle (14h)



### Session

#### intra-établissement

Groupe de 12 pers. maximum

2 650 €

(hors frais annexes, les devis s'effectuent sur demande)



### Session

#### inter-établissements

Inscription individuelle

600 € par personne

(Dates de formation fixes, en région lyonnaise)

## Être référent et mettre en place un programme de prévention en santé orale dans sa structure

### PROGRAMME

#### Journée 1 (7h)

9h à 12h30

- Rappels sur l'hygiène bucco-dentaire des personnes en situation de handicap
- Effets des médicaments sur la cavité buccale
- Activité des Correspondants en Santé Orale (CSO) :
  - Rôle et missions des CSO
  - Stratégies de prévention en santé orale
  - Mise en oeuvre d'un programme d'amélioration continue de la santé orale
  - Intérêt des indicateurs en santé orale

13h30 à 17h00

- Grille d'évaluation de la cavité buccale : étude de cas cliniques
- Initiation à l'utilisation des outils pédagogiques :
  - Clé USB (PowerPoint, films sur la santé orale, documents relatifs à la formation des professionnels paramédicaux et éducatifs)
  - Documents relatifs à la formation (carnet de liaison, protocole d'hygiène bucco-dentaire...)
  - Supports de restitution et guide pédagogique du support
  - Matériel pédagogique : maxi-mâchoire et brosse à dents géantes
- Mise en situation du participant dans le rôle de formateur
- Échanges / Discussions

**Questionnaire d'évaluation des compétences acquises pour la mise en place d'un programme de prévention en santé orale**

**Questionnaire d'évaluation de la satisfaction**



## Journée 2 à 6 mois d'intervalle (7h)

9h à 12h30

### Questionnaire d'évaluation de la mise en place d'un programme de prévention en santé orale

- Bilan des actions mises en oeuvre par les CSO durant l'inter-session : attentes, difficultés, besoins...
- Accompagnements des Correspondants en Santé orale :
  - Compte-rendu et analyse des actions mises en place par les CSO :
    - Partage d'expérience
    - Bilan des activités
  - Acquisition de nouvelles connaissances :
    - Nomenclature dentaire
    - Hygiène bucco-dentaire de la prothèse sur implants



13h30 à 17h00

- Utilisation d'un outil adapté pour l'évaluation de l'état bucco-dentaire : **GOSO PH** (Grille d'observation en Santé Orale chez la Personne en situation de Handicap)
  - Présentation de la grille
  - Utilisation de la grille : description des différents items, du scoring et de la conduite à tenir
  - Exercices pratiques sur l'utilisation de la GOSO : mise en situation pratique (étude de cas cliniques)
- Discussions, recueil des impressions



### Questionnaire d'évaluation à distance de l'utilisation de la GOSO (1 mois après la journée 2)

“ *Mon rôle de CSO me donne un véritable statut de référente en Hygiène Bucco-Dentaire au sein de mon établissement.*

Mme D.Hassler, infirmière, ADAPEI des Papillons Blancs

”



*Quel intérêt pour l'établissement ?*

- Assurer le développement d'une stratégie de prévention en hygiène bucco-dentaire
- Réaliser des soins d'hygiène bucco-dentaire conformes aux bonnes pratiques
- Améliorer le confort et la qualité de vie des usagers

Niveau

3

## Évaluation des Pratiques Professionnelles en hygiène bucco-dentaire (EPP)

### ➤ Prérequis

Avoir suivi la formation de Niveau 2 CSO dispensée par SOHDEV

### Objectifs

- Concevoir une évaluation des pratiques d'hygiène bucco-dentaire appliquées par les soignants
- Réaliser une évaluation de la santé bucco-dentaire des usagers en établissement
- Évaluer l'impact des pratiques professionnelles sur la qualité de l'hygiène bucco-dentaire des usagers



### Public concerné

Formation ouverte aux professionnels type Chef de service, IDE

 **Durée de la formation**  
1 journée de formation (7h)



### Session

**intra-établissement**  
Groupe de 12 pers. maximum  
1 390 €

(hors frais annexes, les devis s'effectuent sur demande)



### Session inter-établissements

Inscription individuelle

350 € par personne

(Date de formation fixe, en région lyonnaise)

## Des compétences indispensables à la conduite d'une évaluation des pratiques professionnelles en établissement

### PROGRAMME

9h à 12h30

#### Test de positionnement avant formation

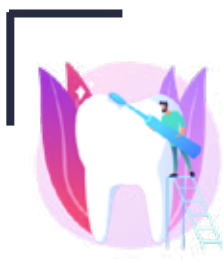
- Généralités sur l'évaluation des pratiques professionnelles
- L'évaluation dans les établissements médico-sociaux :
  - Définition
  - Méthodologie :
    - Préparation et organisation de l'évaluation
    - Recueil et analyse des informations
    - Mesure de l'impact de la formation sur les pratiques professionnelles
    - Bilan
  - Mise en situation : utilisation du guide d'évaluation des pratiques d'hygiène bucco-dentaire en établissement
  - Analyse de la conformité des protocoles et des procédures d'hygiène bucco-dentaire

13h30 à 17h00

- Techniques d'observation de la cavité buccale :
  - Description des indicateurs de santé (dents, gencives, muqueuses,...)
  - Mise en situation : cas cliniques
- Mise en oeuvre de l'évaluation des pratiques :
  - État des lieux
  - Anomalies constatées
  - Actions à mettre en oeuvre
- Simulation : évaluation d'un établissement par groupe de travail
- Conduite d'une auto-évaluation en établissement :
  - Présentation du manuel d'auto-évaluation
  - Utilisation du manuel
- Échanges / discussions

#### Test de positionnement après formation

#### Questionnaire d'évaluation de la satisfaction



Découverte du manuel d'Auto-évaluation de l'hygiène bucco-dentaire en établissement en hygiène bucco-dentaire

Plus d'information en page 13

## NOS FORMATIONS COMPLÉMENTAIRES

SOHDEV intervient également auprès des différents acteurs de la prévention : professionnels médicaux (chirurgiens-dentistes, Médecins gériatres, Médecins coordonnateurs), paramédicaux (IDE Scolaires) et des professionnels de la petite enfance en proposant des programmes de formation « sur mesure ». SOHDEV développe également un programme de formation spécifique dans le cadre de la formation initiale (IFSI-IFAS).

### MÉDECINS

Dans le cadre d'une approche pluri-professionnelle, SOHDEV propose des sessions de formations à destination des médecins (coordonnateurs, gériatres, généralistes...) prenant en charge des personnes aux besoins spécifiques. Cela passe par l'identification des besoins et une prise en charge adaptée grâce à une collaboration efficace entre les chirurgiens-dentistes, les médecins et les équipes paramédicales et socio-éducatives.



### CHIRURGIENS-DENTISTES

La santé bucco-dentaire des personnes en situation de handicap demeure un problème spécifique.

SOHDEV propose une formation adaptée et personnalisée aux chirurgiens-dentistes souhaitant s'inscrire dans une démarche d'apprentissage des méthodes de prise en charge spécifique de la personne avec handicap ou avec TSA.

### IDE SCOLAIRES

Afin de venir en appui aux infirmiers scolaires dans leurs missions de santé publique, SOHDEV met à leur disposition une formation spécifique en prévention bucco-dentaire. L'objectif est de les accompagner dans la mise en place d'actions de prévention et d'éducation à la santé orale auprès des élèves.



### PROFESSIONNELS DE LA PETITE ENFANCE

Avec comme cœur de métier « une meilleure santé orale pour tous » SOHDEV intervient auprès de différentes structures : crèches, PMI, écoles, centres sociaux, Relais d'Assistances Maternelles... en proposant des formations sur l'élaboration d'ateliers ludiques couvrant différentes thématiques (hygiène alimentaire, brossage dentaire...).

L'objectif est d'empêcher dès le jeune âge l'installation et le développement de pathologies bucco-dentaires par la prévention précoce.

### FORMATEURS D'INSTITUTS DE FORMATION IFSI-IFAS

Afin de renforcer l'enseignement des pratiques d'hygiène bucco-dentaire en formation initiale, SOHDEV propose aux référents pédagogiques des instituts de formation, un module spécifique sur la santé orale et des outils pédagogiques adaptés.





SOHDEV développe et met à disposition des établissements des outils pour améliorer leur démarche qualité en santé orale. Ces outils ont été spécifiquement conçus par les chirurgiens-dentistes de SOHDEV afin d'aider les établissements médico-sociaux dans la prise en charge de l'hygiène bucco-dentaire des usagers au quotidien. Chaque outil est accessible gratuitement sur notre site internet : [www.sohdev.org](http://www.sohdev.org)

## LE MANUEL D'AUTOÉVALUATION - PH

*Un manuel numérique pour les établissements sanitaires et médico-sociaux*



Conçu en partenariat avec l'ARS Auvergne Rhône-Alpes, ce manuel permet aux établissements médico-sociaux de conduire un état des lieux de leurs objectifs d'organisation et d'amélioration de la santé bucco-dentaire des usagers.

Il permet une capture de la démarche globale de l'établissement en parcourant 95 critères repartis en 5 thématiques. Les résultats, sous forme de graphique, permettront à chaque établissement de consolider leur projet et de mesurer facilement le niveau d'avancement dans la prise en charge de la santé orale de ses usagers.

Il est désormais en accès gratuit sur le site de SOHDEV.

## LA GOSO-PH

*Grille d'Observation en Santé Orale à destination des Personnes en situation de Handicap*

La GOSO PH est destinée aux professionnels de santé paramédicaux et socio-éducatifs. Il s'agit d'un outil d'amélioration et de suivi de l'état bucco-dentaire des personnes adultes handicapées.

Son utilisation permettra aux professionnels de repérer les lésions de la cavité buccale à l'aide d'un scoring et d'adopter une prise en charge adaptée, afin d'améliorer la santé orale et la qualité de vie des usagers.



## LE GUIDE DE RECOMMANDATIONS

*Guider les professionnels sur des situations spécifiques*

Le guide de recommandations informe les professionnels sur les bons gestes d'hygiène bucco-dentaire à réaliser pour chaque usager.

Il regroupe des conseils sur le choix du matériel, mais également sur les techniques à adopter.

Retrouver l'ensemble de ces outils en téléchargements libre sur notre site internet

[www.sohdev.org](http://www.sohdev.org)



# OBJECTIF «MIEUX ÊTRE BUCCO-DENTAIRE»

De 2021 à 2023, SOHDEV intervient dans le cadre du projet Objectif «Mieux Être Bucco-Dentaire», en partenariat avec l'Agence Régionale de Santé Occitanie, dans les établissements accueillant des personnes en situation de handicap et des personnes âgées dépendantes de la région ainsi que dans les instituts de formation des étudiants infirmiers et élèves aides-soignants.



## Les territoires d'intervention

- Ariège (09)
- Aude (11)
- Aveyron (12)
- Gard (30)
- Hérault (34)
- Lozère (48)
- Pyrénées Orientales (66)
- Tarn (81)
- Tarn et Garonne (82)

## Les objectifs

### Général :

- Renforcer les pratiques d'hygiène bucco-dentaire au sein des établissements afin d'améliorer l'état bucco-dentaire des personnes en situation de handicap et des personnes âgées dépendantes
- Renforcer le volet santé bucco-dentaire dans la formation initiale des étudiants infirmiers et des élèves aides-soignants

### Spécifiques :

- Sensibiliser les aidants à l'importance de la santé orale et à l'impact d'une mauvaise santé bucco-dentaire sur la qualité de vie des personnes en situation de handicap ou des personnes âgées dépendantes
- Renforcer les compétences des professionnels en prévention bucco-dentaire par le biais de la formation continue
- Intégrer la santé bucco-dentaire dans les projets d'établissement en lien avec les acteurs de santé du territoire
- Accompagner les référents pédagogiques des instituts de formation dans le développement du volet santé bucco-dentaire

## Objectif «Mieux Être Bucco-Dentaire» en Occitanie : quelques chiffres...



## NOS CAMPAGNES DE PRÉVENTION

Chaque année, SOHDEV met en place des campagnes de prévention afin de sensibiliser les personnes fragilisées à une bonne santé orale au quotidien. Lors de ces campagnes, les chirurgiens-dentistes de SOHDEV interviennent dans les établissements médico-sociaux afin d'animer des ateliers auprès des usagers et des professionnels. Sur le plan national, chaque professionnel formé par SOHDEV a la possibilité de devenir « Relais » et d'organiser en autonomie des ateliers au sein de sa structure avec l'appui de SOHDEV.

# HANDI *Sourire*

À destination des Personnes en situation de Handicap et leurs accompagnants

## 9 150

Personnes sensibilisées depuis 2009

# SENIORS *Sourire*

À destination des Personnes Âgées Dépendantes et leurs accompagnants

## 9 500

Personnes sensibilisées depuis 2007

# SOLIS *Sourire*

À destination des Personnes en situation de vulnérabilité

## 3 300

Personnes sensibilisées depuis 2014

Pour plus d'informations : [www.sohdev.org](http://www.sohdev.org) ou **04 37 91 54 14**

## MODULES

## PRÉSENTIEL

intra-établissement  
12 pers. maximum

inter-établissements  
Inscription individuelle

Niveau 1 (p.6)  
Hygiène bucco-dentaire des  
Personnes en Situation de  
Handicap (PH)

Tarif de groupe  
**1 250 €**

Tarif individuel  
**250 €**  
(à date fixe)

Niveau 2 (p.7)  
Autisme et Santé Orale :  
Comprendre et accompagner  
la personne avec Troubles  
du Spectre de l'Autisme au  
quotidien (TSA)

Tarif de groupe  
**1 390 €**

Tarif individuel  
**350 €**  
(à date fixe)

Niveau 2 (p.9)  
Devenir Correspondant en  
Santé Orale (CSO)

Tarif de groupe  
**2 650 €**

Tarif individuel  
**600 €**  
(à dates fixes)

Niveau 3 (p.11)  
Évaluation des Pratiques  
Professionnelles en hygiène  
bucco-dentaire (EPP)

Tarif de groupe  
**1 390 €**

Tarif individuel  
**350 €**  
(à date fixe)

Les tarifs intra-établissement indiqués ne prennent pas en compte les frais annexes.

Les devis s'effectuent sur demande.

Prenez contact avec SOHDEV afin de définir vos besoins en formation, d'obtenir un devis (coût pédagogique, frais de déplacement), puis convenons ensemble d'une date d'intervention adaptée ainsi que d'une convention de formation.

Suite à chacune des formations dispensées, SOHDEV adresse à l'établissement partenaire la facture et les attestations de suivi de formation des professionnels formés.

Conditions requises pour le lieu de formation :

Une salle équipée d'une surface de projection (écran ou mur blanc), comportant au moins une prise électrique et un point d'eau à proximité (robinet + lavabo).

## ILS NOUS ONT FAIT CONFIANCE



# PROCÉDURE D'INSCRIPTION INDIVIDUELLE

## INTER ÉTABLISSEMENTS - PRÉSENTIEL

- Compléter le bulletin d'inscription ci-dessous et le retourner à SOHDEV accompagné du règlement
- Dès réception, votre établissement employeur recevra une confirmation ainsi que la facture acquittée (convention de formation sur demande)
- Quelques jours avant la session, SOHDEV transmettra à l'établissement la convocation nominative à remettre au professionnel inscrit
- Suite à la formation, SOHDEV adressera à l'établissement employeur l'attestation de suivi de formation à remettre au participant

### Organisation des sessions :

Inscription(s) individuelle(s) à dates et lieux fixes

### Bulletin d'inscription nominatif accompagné du règlement à retourner à :

Association SOHDEV- Centre Hospitalier le Vinatier  
95 boulevard Pinel- BP 30039- 69678 Bron CEDEX

**Contact :** sohdev@ch-le-vinatier.fr- 04 37 91 54 14

### Bulletin d'inscription individuelle

Nom et prénom\* : .....

Fonction\* : .....

Établissement\* : .....

Adresse\* : .....

Code postal\* : ..... Ville\* : .....

Téléphone\* : ..... Portable : .....

Contact formation au sein de votre structure\* : .....

Email\* : .....

Nécessité d'une convention de formation\* :  Oui  Non

Si oui, personne signataire pour l'établissement :

Nom et prénom\* : .....

Fonction\* : .....

\*Mentions obligatoires

\*\* Sous réserve de places disponibles. Toute demande d'annulation d'une participation à une formation doit être notifiée par écrit et parvenir à l'association SOHDEV au moins 7 jours calendaires avant la date prévue de la formation. Dans le cas contraire, la participation sera intégralement facturée. SOHDEV se réserve le droit d'annuler la formation en cas d'un nombre insuffisant de participants.

### Participation au(x) module(s) suivant(s) :

(Les modules en présentiel auront lieux en région Lyonnaise)

Formation	Coût / personne	Session**
Niveau 1- PH	250 €	<input type="checkbox"/> Jeudi 21 septembre 2023
Niveau 2- CSO	600 €	<input type="checkbox"/> Lundi 13 novembre 2023 et Jeudi 16 mai 2024
Niveau 2- TSA	350 €	<input type="checkbox"/> Vendredi 13 octobre 2023
Niveau 3- EPP	350 €	<input type="checkbox"/> Vendredi 1 <sup>er</sup> décembre 2023

Ci-joint un chèque d'un montant de .....€

Fait à .....

Le .....

«Lu et approuvé» et signature :





Association Loi 1901  
N° SIRET : 480 477 322 00014 – Code NAF : 7219Z  
N° d'enregistrement au registre des associations : W691054938  
Membre cofondateur de l'UEC-HDV  
(Unité d'Epidémiologie Clinique : « Handicap Dépendance Vulnérabilité »)  
Accréditée par le RECIF  
(Réseau d'Epidémiologie Clinique International Francophone)  
N° de déclaration de l'organisme de formation :  
82 69 09313 69  
(cet enregistrement ne vaut pas agrément de l'état)

## Contact :

sohdev@ch-le-vinatier.fr  
04 37 91 54 14  
www.sohdev.org

Association SOHDEV  
Centre Hospitalier le Vinatier- Bâtiment 337  
95 boulevard Pinel - BP 30039  
69678 Bron CEDEX



La certification qualité a été délivrée au titre de la catégorie  
d'action suivante : ACTIONS DE FORMATION

Association SOHDEV  
www.sohdev.org