

Pôle d'appui et de ressources (PAR)

- Évaluation fonctionnelle (Com Voor, Vineland...)
- Informations, sensibilisations (connaissance des TSA)
- Accompagnement de projets à visée inclusifs

Habitat AUT'rement

Mode d'habitation regroupé, assorti d'un projet de vie sociale et partagée, permettant de «vivre chez soi sans être seul»

AUT'rement Bon

- (Food Truck solidaire)
- Support pédagogique d'évaluation à l'emploi (autour des métiers de la cuisine et de la vente)
- Outil de pré-professionnalisation
- Accompagnement à l'insertion sociale et professionnelle
- Sensibilisations, informations du grand public

Dispositif Avenir Emploi 42

- (DAE42)
- Évaluation de la situation
- Détermination du projet professionnel
- Aide à la recherche d'emploi
- Accompagnement dans l'emploi, sensibilisation

Plateforme Inter-associative

Ligérienne aux aidants (PILA)

- Plateforme de répit pour les aidants
- Écoute / accueil, information, recherche de prestations de répit

Dispositif d'Évaluation, d'Accompagnement et d'Orientation (DEAO)

- Évaluation des besoins et de la situation
- Accompagnement éducatifs, modulables temporaires en semaine
- Préconisations d'orientations adaptées

Service d'Aide et d'Accompagnement à Domicile (SAAD)

- Accompagnements spécialisés à domicile et/ou à partir du domicile 7 jours/7 et 24h/24
- Soutien à la parentalité
- Accompagnement à l'autonomie et à la participation sociale
- Accueil, séjours répit

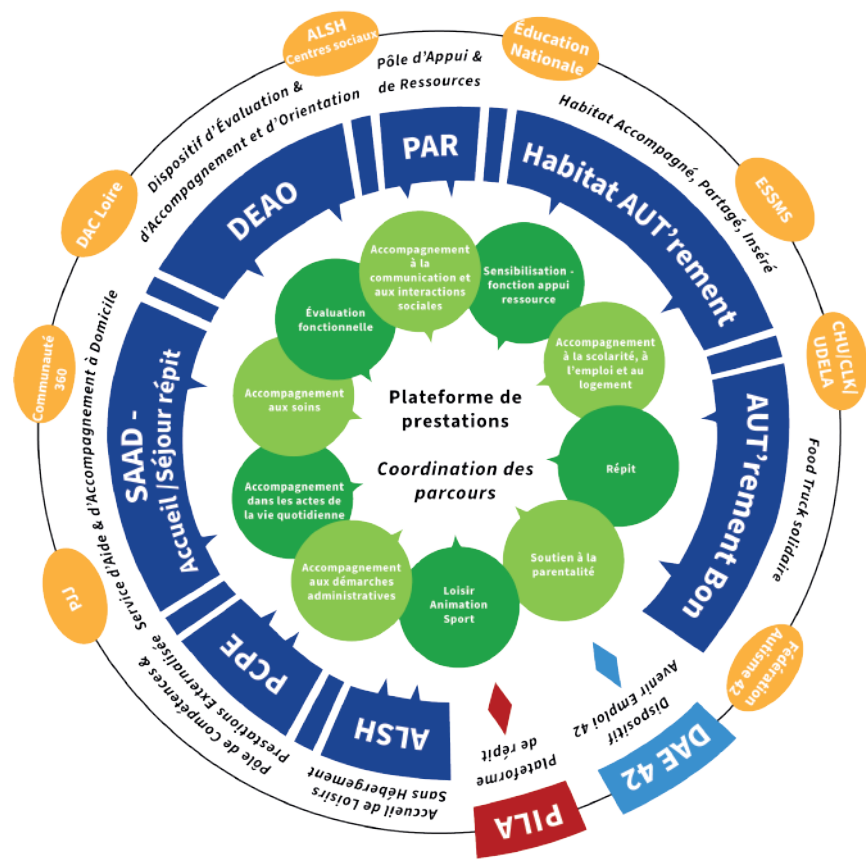
Pôle de Compétences et de Prestations Externalisées (PCPE)

- Coordination des parcours
- Réponses préventives aux ruptures de parcours
- Accompagnement des transitions
- Accompagnements adaptés pour les personnes en attente d'une réponse (« sans solution »)

Accueil de loisirs adapté (ALSH)

- Organisation et encadrement des loisirs adaptées (journées, demi-journées, soirées) et séjours pour les enfants, adolescents et adultes
- Ateliers parents, fratries et organisation d'événements
- Ateliers extrascolaires (relaxation, danse...)

Avec plus de 20 ans d'expérience, **EURECAH**, Association de parents militants, est aujourd'hui un acteur incontournable sur le territoire Ligérien par l'accompagnement de personnes en situation de handicap notamment les personnes avec un Trouble du Spectre Autistique. Elle prône des valeurs de solidarité, de pleine citoyenneté. Elle pense et adapte des prestations en lien avec les besoins des personnes et de leurs aidants. Organisée en plateforme, elle se compose de plusieurs dispositifs et offre une polyvalence dans les solutions et prestations proposées.



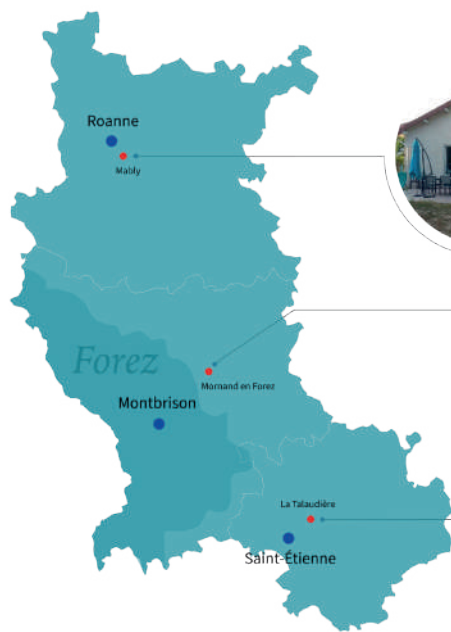
- Nos prestations
- Dispositifs pilotés par EURECAH
- Dispositif piloté par GCSMS AUT'rement
- Dispositifs en présentiel COFIL
- Environnement partenarial

# EURECAH

Accompagnement  
de personnes  
troubles associés



Depuis 1999




**Antenne Roannaise**  
18 Rue Marie Curie  
42300 Mably



**Antenne Plaine du Forez**  
135 Route de Feurs  
Lieu dit Champs  
42600 Mornand en Forez



**Siège social**  
Allée Lavoisier  
42350 La Talaudière

 04 77 31 72 71

 [associationeurecah@gmail.com](mailto:associationeurecah@gmail.com)

 [www.eurecah.org](http://www.eurecah.org)

 [www.facebook.com/eurecah](https://www.facebook.com/eurecah)



# ASSOCIATION

Accueil et  
spécialisé auprès  
avec autisme et/ou

