

Le Pôle TSA 42 situé à Saint Etienne (42) recrute :

**Un(e) Psychomotricien/cienne à temps plein en CDI
CCN 66, poste à pourvoir le lundi 10 Mars 2025.**

Vous souhaitez **rejoindre une plateforme de services** qui dispose de l'ensemble des modalités d'accompagnement de jeunes TSA.

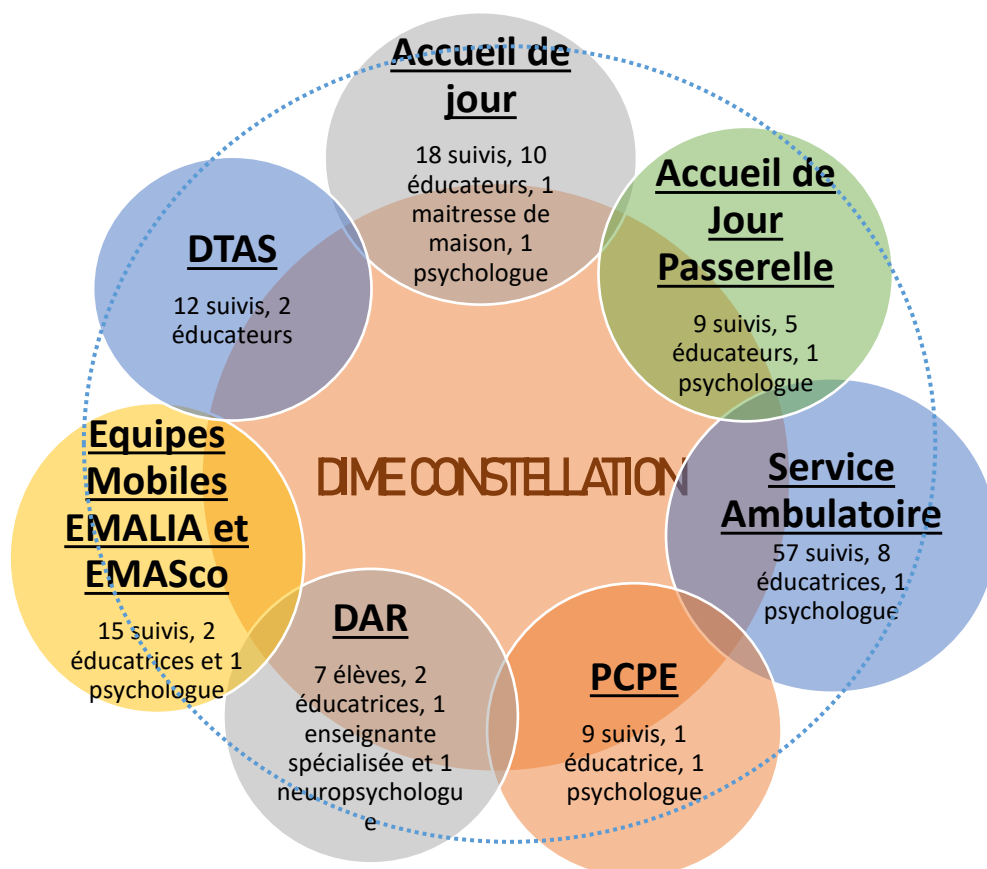
Vous êtes un ou une **expert(e)** de l'accompagnement de l'**autisme**.

Vous êtes convaincu(e) par l'**autodétermination et la place de la famille** dans ce travail et dans la construction du parcours de vie.

Vous êtes **orienté(e) solutions** et aimez faire preuve de **créativité**.

La Plateforme du Pôle TSA 42 : DIME Constellation

- 208 jours d'ouverture annuelle
- 110 enfants, en file active, avec des Troubles du Spectre de l'Autisme, de 2 à 20 ans répartis comme suit



Pour l'ensemble du Pôle :

1 équipe de direction, 1 comptable, 1 secrétaire, 1 psychomotricienne, 1 infirmière, 1 agent d'entretien, 1 neuropsychologue et 1 assistante sociale

Poste à pourvoir

Recrutement d'un/e psychomotricien/cienne pour l'ensemble du pôle, en CDI à temps plein, CCN66, à compter du lundi 10 Mars 2025.

Sous l'autorité des directeurs adjoints et de la directrice du pôle :

- Réalisation de bilans et passation de tests adaptés aux enfants et adolescents. Analyser les informations recueillies.
- Définir les objectifs de rééducation en lien avec le projet global de l'enfant.
- Proposer une prise en charge adaptée à la pathologie de l'enfant, et la réévaluer régulièrement.
- Co-construire le projet thérapeutique et arrêter les conditions d'intervention, en lien avec la famille. Réaliser le bilan de fin de rééducation avec la personne accompagnée, et échanger les informations.
- Développer le partenariat avec les psychomotriciens libéraux. Assurer un suivi dans un souci de continuité, de cohérence et de coordination du Projet Personnalisé d'Accompagnement (PPA)
- Travailler en collaboration avec l'équipe pluridisciplinaire
- Participer aux réunions (institutionnelle, groupe de travail à thème...)
- Participer au travail avec les familles : information et conseil sur le projet thérapeutique en psychomotricité.

Compétences et connaissances requises

- Connaissances et expériences concrètes auprès des personnes présentant un Trouble du Spectre de l'Autisme (TSA) et plus généralement des TND.
- Maîtrise des échelles d'évaluation du développement psychomoteur et des particularités sensorielles.
- Inscription dans un travail d'équipe : savoir transmettre et confronter ses observations et analyses.
- Être force de proposition dans le but d'amélioration continue du service rendu à la personne.

Qualités requises

- Adopter une éthique professionnelle : respect de la personne accompagnée, pas de jugement de valeur, écoute et empathie, valorisation de l'autodétermination
- Être force de proposition dans le but d'amélioration continue du service rendu la personne.
- Faire preuve d'autonomie, d'organisation, de flexibilité, de sens de l'adaptation et d'aisance relationnelle.
- Savoir rendre compte et être force de proposition.
- Maîtriser le sens de la confidentialité et de discrétion.

Profil du candidat

- Diplôme de psychomotricien/cienne
- Maîtrise de l'outil informatique.
- Permis B indispensable

Rémunération

Grille CCN 66, en fonction de l'ancienneté.

Modalité de dépôt de candidature

Adresser un CV et une lettre de motivation à Claire ARMAND, Directrice de Pôle.

Par mail : c.armand@chantelise.org